

## Piani di riscontro



**JUWEL** - In granito nero - Rettificati e lappati

PLUS

**Tipo extra DIN 876/0 - Precisione adatta per alto laboratorio e sale di controllo**

Per sovraccarichi fino al doppio del peso dei piani stessi

**Serie ad alto spessore, massima resistenza alla flessione**

Durissimi e stabili per natura, insensibili alla ruggine, agli acidi, agli abrasivi ed alla polvere, non necessitano di particolari manutenzioni, non conducono elettricità e sono amagnetici

Ogni piano è imballato in cassa di legno e **corredato di certificato di calibratura**

Lunghezza	mm	500	630	800	1000	1200
<b>Codice</b>		<b>H 4846 0500</b>	<b>H 4846 0630</b>	<b>H 4846 0800</b>	<b>H 4846 1000</b>	<b>H 4846 1200</b>
<b>H 4846</b>	Cad. €					
Larghezza x altezza	mm	315x70	400x80	500x100	630x140	800x160
Tolleranza	µm	4,5	5	5,5	6	7
Peso	kg	33	60	120	264	461

Altre dimensioni disponibili a richiesta

**Telaio di supporto adatto esclusivamente per piani di riscontro H 4846**

Struttura colore blu RAL 5021, in acciaio tubolare a sezione rettangolare saldata elettricamente

Con piedini antivibrazione

Muniti di 3 puntalini per la registrazione di livello e di 2 puntalini contro il basculamento

Lunghezza	mm	640	810	1010	1210
<b>Codice</b>		<b>H 4847 0630</b>	<b>H 4847 0800</b>	<b>H 4847 1000</b>	<b>H 4847 1200</b>
<b>H 4847</b>	Cad. €				
Larghezza x altezza	mm	410x830	510x810	640x770	810x750
Peso	kg	26	29	34	41



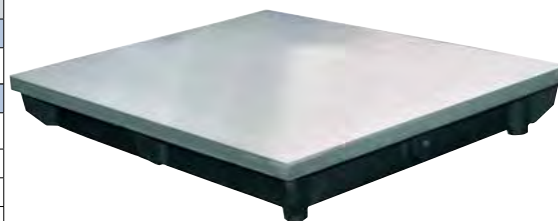
**ABC TOOLS** - In ghisa normalizzata G 26, ad alta stabilità, superficie rettificata e finitura raschiata

**H 4850** - Precisione DIN 876 **Grado II**

**H 4851** - Precisione DIN 876 **Grado I**

Lungh. x largh.	mm	250x150	300x200	400x300	500x300	500x400	600x500	800x500
<b>Codice</b>	<b>H 4850 ...</b>	—	<b>0002</b>	<b>0003</b>	<b>0004</b>	<b>0005</b>	<b>0006</b>	<b>0008</b>
<b>H 4850</b>	Cad. €	—						
<b>Codice</b>	<b>H 4851 ...</b>	<b>0001</b>	<b>0002</b>	<b>0003</b>	<b>0004</b>	<b>0005</b>	<b>0006</b>	<b>0008</b>
<b>H 4851</b>	Cad. €							
Toll. di planarità H 4850	± mm	0,025	0,026	0,028	0,030	0,030	0,032	0,036
Toll. di planarità H 4851	± mm	0,0125	0,013	0,014	0,015	0,015	0,016	0,018
Peso	kg	4,5	10	19	23	33	45	60

Altre dimensioni disponibili a richiesta



## Blocchi paralleli a croce

**Tipo senza staffa - In ghisa**

Superfici di appoggio e cave a V rettificate - Precisione secondo DIN 876/1

Dimensioni	mm	75x75x50	100x80x60	120x90x60	150x100x65
<b>Codice</b>		<b>H 4853 0075</b>	<b>H 4853 0100</b>	<b>H 4853 0120</b>	<b>H 4853 0150</b>
<b>H 4853</b>	La coppia €				



**Tipo con staffa di fissaggio per pezzi cilindrici - In acciaio temprato**

Rettificati di precisione e lappati **in coppia** - Tolleranza di planarità e parallelismo ±0,004 mm

Con due angoli a 90° - Forniti in cassetta di legno

Dimensioni	mm	50x40x40	75x55x55	100x75x75
<b>Codice</b>		<b>H 4854 0050</b>	<b>H 4854 0075</b>	<b>H 4854 0100</b>
<b>H 4854</b>	La coppia €			
Per alberi Ø	mm	5÷30	5÷50	7÷70



## Blocchi paralleli magnetici

**Di alta precisione** - Tolleranza ±0,004 mm - Esecuzione rettificata e raschiata

Con cave a V e leva per inserire e disinserire il magnete - Forniti in cassetta di legno

**H 4855 - In acciaio**

**H 4856 - In acciaio temperato**

Dimensioni	mm	70x45x70	80x67x96	100x70x96
<b>Codice</b>		—	<b>H 4855 0080</b>	<b>H 4855 0100</b>
<b>H 4855</b>	Cad. €	—		
<b>Codice</b>		<b>H 4856 0070</b>	<b>H 4856 0080</b>	<b>H 4856 0100</b>
<b>H 4856</b>	Cad. €			
Per diametri	mm	2÷40	6÷66	6÷70
Forza di adesione al piano	N	600	900	1200
Forza di adesione a pz. cilindrici	N	300	400	400



H  
4