

## Mitutoyo Truschini di precisione con scala graduata

Con asta e corsoio in acciaio temprati e rettificati

Letture  $\frac{1}{50}$  di mm (0,02 mm)

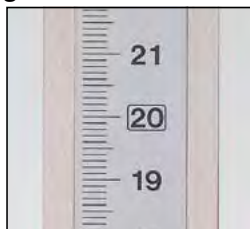
Base con impugnatura ergonomica

Superficie di scorrimento rettificata e finemente lappata

Corsoio cromato opaco, con regolazione micrometrica

Asta con graduazione nera in millimetri, per lettura facilitata

Punta per tracciare con riporto in metallo duro



Scala cromata opaca



Regolazione micrometrica



Campo di misura e tracciatura	mm	200	300
Codice		H 4820 0200	H 4820 0300
<b>H 4820</b>	Cad. €		
Limiti di errore	± mm	0,03	0,04
Altezza totale con base	mm	341	525
Dimensioni della base	mm	100x65x35h	135x95x45h

## Mitutoyo Truschini digitali

Tipo con sistema "ABSOLUTE" per impostazione dello zero una sola volta e conservarlo fino alla sostituzione della batteria  
Costruzione robusta, base con impugnatura ergonomica

Letture  $\frac{1}{100}$  di mm (0,01 mm)

Ampio display di facile lettura con altezza cifre 10 mm

Alimentazione tramite batteria SR44

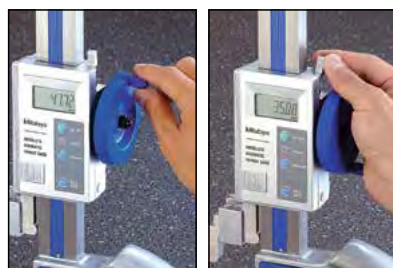
Con manovella per la movimentazione della slitta

Massima precisione di misura anche alle velocità di scorrimento più elevate

Funzioni **ORIGIN, ON/OFF, PRESET, ABS, INC, HOLD** e possibilità di inversione della direzione di conteggio

Punta per tracciare con riporto in metallo duro

Con predisposizione per uscita dati "Digimatic" con cavo H 4845/6



Manovella per movimentazione slitta

Leva di bloccaggio slitta



Display con cifre 10x38 mm

Campo di misura e tracciatura	mm	300	600
Codice		H 4823 0300	H 4823 0600
<b>H 4823</b>	Cad. €		
Limiti di errore	± mm	0,04	0,06
Altezza totale con base	mm	507	812
Dimensioni della base	mm	160x122x73h	181x142x74h



ABSOLUTE™

H  
4

Tipo con due colonne in acciaio temprate e rettificata, che garantiscono la massima stabilità di misura

Letture  $\frac{1}{100}$  di mm (0,01 mm) - Di alta precisione

Grado di protezione IP 40 (contro corpi solidi > 1 mm)

Base con impugnatura ergonomica - Superficie di scorrimento rettificata e finemente lappata

Punta per tracciare con riporto in metallo duro

Ampio display a 6 cifre altezza 9 mm per una chiara leggibilità

Alimentazione tramite batteria SR44

Massima precisione di misura anche alle velocità di scorrimento più elevate

Funzioni **ON/OFF, HOLD, PRESET, ZERO/ABS**, possibilità di inversione della direzione di conteggio

Con predisposizione per uscita dati "Digimatic" con cavo H 4845/6

Campo di misura e tracciatura	mm	300	600
Codice		H 4824 0300	H 4824 0600
<b>H 4824</b>	Cad. €		
Limiti di errore	± mm	0,02	0,05
Altezza totale	mm	475	802
Dimensioni della base	mm	135x91x45h	180x120x54h
Peso	kg	4,7	9,5

Punta di ricambio con cuspidi di metallo duro riportato

Codice H 4824 3000	<b>H 4824/3</b>	Cad. €	1
--------------------	-----------------	--------	---

Cavo per trasmissione dati verso PC - Uscita USB 2.0 - Lunghezza 2 m

Codice H 4845 6000	<b>H 4845/6</b>	Cad. €	1
--------------------	-----------------	--------	---

