

DICHIARAZIONE DI CONFORMITÀ CE

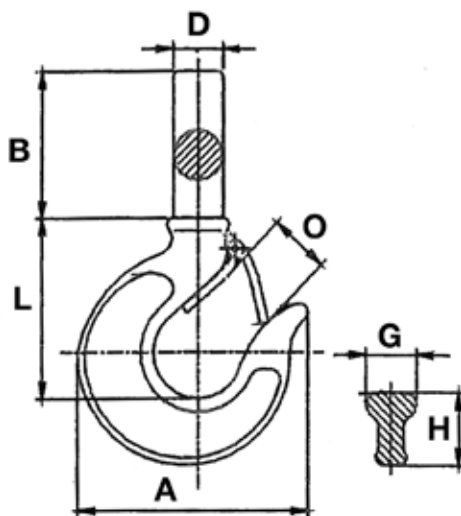
Prodotto: **Taglie di sollevamento**

N° di articolo: **L 3413/1 Ø rotella 120 mm**

Dichiariamo sotto la nostra responsabilità che il gancio montato sull'articolo sopra citato è conforme alla Direttiva Macchine 2006/42/CE

Denominazione:	Gancio a gambo
Portata:	1000 kg
Carico di prova massimo senza deformazioni permanenti:	2500 kg
Carico di rottura minimo garantito:	5000 kg
Materiale impiegato:	Acciaio C30
Trattamento termico:	—
Marcatura:	SFAB D 3 CE

Dimensioni
A = 105 mm
B = 40 mm
D = 23 mm
G = 25 mm
H = 34 mm
L = 80 mm
O = 26 mm



Un Amministratore