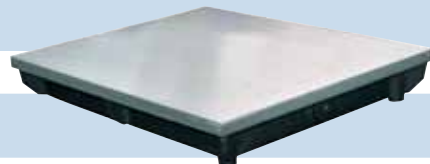


SCHEMA TECNICA*Prodotto:***Piani di riscontro***Codice:***H 4850 0002****DESCRIZIONE:**

Costruite in fusione di ghisa G26 stabilizzata, con vite micrometrica a dado di bloccaggio d'acciaio, il puntalino è realizzato con una sfera di acciaio temperato, l'appoggio della colonna a pavimento è su tre punti

Il piano di riscontro è rettificato fine per l'esecuzione DIN 876/II,

Dimensioni: 300x200x70

Peso 10 kg

DIN 876/II 0,026 mm

DIN 876/II

toll. + (0.01 + L) a 20°C

100.000